

参加者募集中!

たん けん たい

# おたづき探検隊

みんなでつくろう 小田付 重伝建 標識プロジェクト

みんなが考えるおたづきのいいところはなんでしょ?

「おたづき探検隊」とは「おたづきのいいところ」を見つける探検隊です!

3つのワークショップで子供からおじいちゃん、おばあちゃんまで楽しく活動しましょう!

みんなで遊んで、食べて、話して、小田付のいいところをたくさん見つけましょう。

楽しい3つのワークショップ!

ちょう さ はん  
**まちなみ調査班**  
 おたづきの「いいところ」を探そう!

き ち  
**かまど基地**  
 昔ながらの竈でご飯を食べよう!

**まちなみチャンピオンシップ**  
 おたづきのいいところについて話し合おう!



日時 2020年 3月 29日 (日) 10:00-14:30

場所 小田付地区 [集合場所: 東町蔵屋敷会陽館(東町観光案内所)]

参加費 無料(事前申込) ※参加ご希望の場合は下記問い合わせ先までご連絡ください。

## お問合せ・申し込み

キタ美実行委員会 事務局

電話番号: 0241-23-5188 (担当 五十嵐)

メール: contact@kitabi.jp

ホームページ: <https://kitabi.jp/>

主催: キタ美

協力: テクノアカデミー会津観光プロデュース学科、  
筑波大学 竈プロジェクト、a good day Co.、喜多方市

## 地図

東町蔵屋敷会陽館  
 (東町観光案内所)  
 喜多方市東町4088番地1



## ワークショップ内容

3つのワークショップで子供からおじいちゃん、おばあちゃんまで楽しく活動しましょう！

### まちなみ調査班<sup>ちょうさはん</sup>

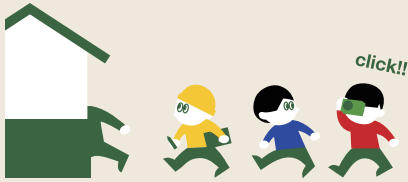
おたづきの「いいところ」を探そう！

小田付地区を歩いてまわり、小田付地区の「たからもの(大切なもの、カッコいいところ、素敵な人)」を探そう！

カメラを持って「たからもの」を撮影しよう！  
ふだん入れない古い建物にも入れるぞ！

対象:小学生から中学生

募集人数 **15**名程度



### かまど基地<sup>かまど</sup>

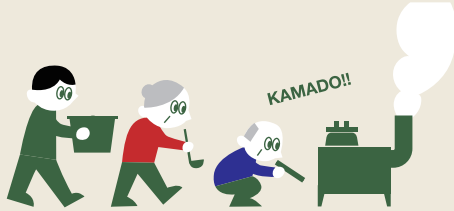
昔ながらの竈でご飯を食べよう！

会津の伝統料理「こづゆ」の作り方を教えて頂ける、おじいちゃんおばあちゃんを募集いたします。食材はご用意します！

対象:小田付地区在住の

おじいちゃん、おばあちゃん

募集人数 **6**名程度

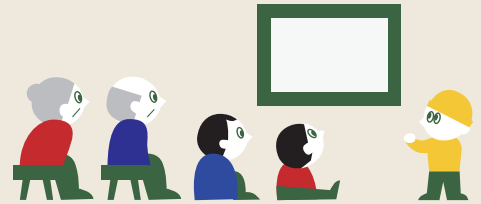


### まちなみチャンピオンシップ

おたづきのいいところについて話し合おう！

「まちなみ調査班」が撮影したおたづきのいいところの写真の中から一番「おたづきのいいところ」を見つけて、トーナメントバトルします。

「かまど基地」へ参加のみなさまも一緒に小田付のいいところについてお話ししましょう！！



日程 2020年 **3月29日** (日)

	まちなみ調査班	かまど基地
10:00	会陽館集合	会陽館集合
10:05	開会式 ①イベント説明 ②おじいちゃん、おばあちゃん自己紹介(自己紹介、小田付について)	
10:15	まちなみ調査スタート	調理開始
12:00	会陽館再集合	
12:00	昼食	
<b>まちなみチャンピオンシップ</b>		
13:00	トーナメントバトル開始	
13:30	表彰・講評(東京藝術大学非常勤講師 小林直弘氏)	
14:30	解散	

## ゲスト

原忠信



筑波大学原忠信研究室

米国と日本にて、Apple、Coca-Cola、PIXARなどのブランド構築プロジェクトに携わる。近年は自作の竈を自転車で運びご飯を炊く「竈プロジェクト」や、漆器を雪山で使う「back to japan」など、体験をブランドエクイティの形成に結びつける方法を研究している。

a good day Co. (店主:小竹拓真)



朝ご飯屋さん

茨城県つくば市の、おにぎりや汁一菜の朝ごはんを摂れる場所。日本各地から集めた食材や器を、ゆったりとした空間で楽しむことができる。

営業時間:午前7時~11時半  
茨城県つくば市天久保3-21-3 星谷ビルディング1F  
winestand43ponte

筑波大学 竈プロジェクト



竈で炊き蒸らすことで防災意識を高めつつ、食に集うコミュニティのレジリエンス強化を図る。竈の火を囲んで食事をする「かまどDAY」、土や藁を使った「土竈」の制作、自転車で移動する竈「RICYCLE(ライシクル)」など、竈の新しい在り方について考え、実践している。

## みんなでつくろう 小田付 重伝建 標識プロジェクトとは!?

喜多方市小田付地区は江戸から昭和にかけてできた古い街並みが印象的な通りで、平成30年に文化庁より「重要伝統的建造物群保存地区」に選定されました。小田付地区の伝統的建造物(特定物件)であることを示す標識が作られるにあたり、どんな標識にすると小田付、喜多方の人々が誇りを持ち、見る人が楽しめるかをみんなで考えていくプロジェクトです。

